

## Sol drainant



**Qu'est-ce qu'un sol drainant?** Un sol drainant est une surface qui laisse passer l'eau de pluie, évitant la stagnation et réduisant les risques d'inondation. Il est composé de gravier et de résine, assurant une dispersion efficace de l'eau.

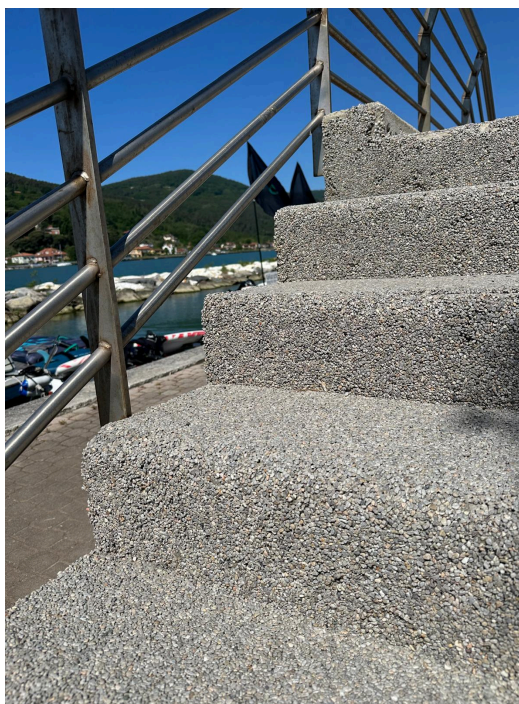
[Regardez la vidéo d'introduction](#)

### Quels sont les avantages?

- Esthétique personnalisable
- Évitez l'engorgement et la croissance de moisissures ou de mauvaises herbes
- Faibles coûts et applicable de manière indépendante
- Prêt en un jour
- Aucun entretien
- Durée d'au moins 30 ans

**Où peut-il être appliqué?** Il est idéal pour les parkings, les allées, les jardins, les cours, les zones piétonnes et cyclables, les terrasses et les places. De plus, il peut également être appliqué à l'intérieur de bio piscines ou de fontaines.

**Sur quelles surfaces peut-il être appliqué?** Il peut être appliqué *sur terre battue* (épaisseur 2 cm) ou plus *sols existants tels que carrelage et béton* (épaisseur recommandée 1 cm). Il s'adapte aux surfaces irrégulières, comblant les éventuelles discontinuités. *Il peut également être appliqué sur des surfaces verticales telles que des murs ou des escaliers.*



**Est-il accessible aux véhicules ?** Oui, il est accessible aux véhicules dès le lendemain.

Il faut une couche de 5 cm et un treillis en fibres inclus dans le kit. Sur les surfaces déjà accessibles aux véhicules, une couche de 2 cm suffit.

Le carrelage, le béton ou la pierre sont idéaux, **peu importe s'ils sont partiellement endommagés ou avec des pièces manquantes**, le composé drainant avec son liant liquide agit comme un enduit en consolidant la surface.

**\*\*Prix transport inclus Péninsule+Sicile et Sardaigne**

**Quels matériaux sont utilisés?** Seulement deux matériaux : le liant (qui peut également servir de primaire) et le granulat.

**Quelles couleurs sont disponibles?** Cliquez [ICI](#) pour découvrir tous les produits secs prêts à être livrés. Si vous avez des besoins spécifiques nous pouvons vous établir un devis dédié ou vous pouvez acheter vous-même les granulats.



**Combien de temps prend l'application?** L'application est rapide : on peut marcher dessus après 12 heures et rouler après 36 à 48 heures (selon la température). *Une seule personne sans expérience peut appliquer environ 5 m<sup>2</sup> par heure* ; Une personne avec une expérience jusqu'à 10 m<sup>2</sup>/h.

**Quel entretien est nécessaire?** Le sol drainant est ultra résistant et *ne nécessite aucun entretien*.

**Combien de temps dure un sol drainant?** La durée de vie dépend du substrat, mais peut généralement durer des décennies.

**Est-il adapté à tous les types de climat?** Oui, il résiste aux températures *de -20°C à +50°C*. Puisque la glace s'écoule, elle ne cause aucun dommage.

**Puis-je l'installer moi-même ?** Certainement. Nettoyez et séchez simplement la surface, mélangez la résine avec les grains et appliquez. Les produits sont déjà dosés.

Pour des conseils d'application :

**Cliquez ici** Ou regardez la **vidéo (ici le lien vers la vidéo**  
**<https://www.youtube.com/watch?v=KB01TyFAkOU>**)

**Existe-t-il un service d'installation?** La pose est simple et peut être réalisée par un maçon de confiance. *Nous offrons une assistance technique gratuite directement au professionnel que vous choisissez pour garantir le meilleur résultat. De cette façon, vous serez sûr du résultat.*



**Est-il adapté aux zones à fort trafic ?** Oui, il est durable et adapté aux routes et aux parkings, à condition de respecter les techniques d'installation correctes.



**Quelles conditions sont nécessaires pour appliquer un sol drainant :** La résine catalyse à des températures de 10°C à 45°C. À basse température, les temps de durcissement sont prolongés. Par exemple, en travaillant à 10°C, la résine est praticable en 24 heures et carrossable en 48 heures.

**Quels outils sont nécessaires ?** Un seau ou une petite bétonnière, une truelle, une spatule américaine et une petite balance pour doser la résine.





**De quoi dois-je m'inquiéter pendant l'application?** Seulement 2 choses :

- Dosage correct de la résine
- Surfaces sèches (l'humidité compromet la résine)

**Puis-je utiliser du gravier ou des pierres que j'ai chez moi ?** Oui, à condition qu'ils soient lavés et séchés.

**Qu'est-ce que je reçois après la commande ?** Vous recevrez tout le matériel prêt à l'emploi, sur palette.

**Je ne sais pas comment appliquer le sol, que puis-je faire ?** Ne vous inquiétez pas, nous proposons une assistance en ligne et vidéo pour vous guider dans l'application. En attendant, vous pouvez regarder la vidéo d'introduction **en cliquant ici** **LIEN VIDÉO :**  
[https://youtu.be/KZ-jlMtttKM?si=3tkMS8K\\_MbqWxgdL](https://youtu.be/KZ-jlMtttKM?si=3tkMS8K_MbqWxgdL)

**Y a-t-il des délais pour l'application?** Aucune limite. Vous pouvez arrêter et reprendre le travail même des semaines plus tard.

**Comment créer des barrières ou des chemins ?** Vous pouvez utiliser **des profilés en aluminium, plastique ou pierre**, selon vos préférences. Les profilés sont simplement fixés au sol le long du tracé choisi et le drainage est appliqué. Une fois durci, ce sera un seul corps.





**Quelles techniques puis-je utiliser pour décorer le sol?** Vous pouvez utiliser des granulats de différentes couleurs, séparés par des profilés en aluminium pour créer les décorations que vous préférez.



*Kit sol drainant complet en 2 jours ouvrés directement chez vous : [Achetez-le maintenant!](#)*

*Vous avez encore des doutes ? parlez à un technicien expert pour obtenir toutes les informations souhaitées :*

*Quelle application ?*

**bouton WhatsApp:** 0645825674

**bouton e-mail:** [info@resinpro.fr](mailto:info@resinpro.fr)

**bouton de téléphone :** 0645825674

*Les résines pour revêtements de sol sont une marque déposée de ResinPro SASU  
n° 4 Allée du Marais de Condé 60510 Rochy-Condé FRANCE TVA FR05842797722 SIRET  
842 797 722 00027 code NAF 4791B*